

Waasan Päivälehti

Photo Supplement

Wasa Dagblad

Wasa Daily



Puhelinmuseo

Telefonmuseet

The Phone Museum

Från koppartråd till 5G – här finns hela telefonhistorien

Visste du att världens första automatiska telefonväxel togs i bruk i Helsingfors redan 1929? Och att det var en finsk operatör, Radiolinja, som slog på strömmen till världens första kommersiella GSM-nät 1991?

Finlands telefonhistoria är en resa fylld av världsnyheter och teknologiska språng. Allt började 1877, bara ett år efter Bell uppfann telefonen, då den första ledningen drogs i Helsingfors. Snart följde egna telefon-bolag i Åbo och andra städer.

Utvecklingen gick snabbt. Här automatiserades nätet tidigt, och när de första mobila nätet, ARP, startade 1971 var mobilen på väg in i folks hem. 1981 kom den nordiska NMT-standarden, och våren 1987 kunde man äntligen lägga en riktig mobiltelefon i fickan.

Sedan dess har mycket hänt. Luren i koppar har nästan helt försvunnit och ersatts av den trådlösa uppkopplingen som idag tar oss in i 5G-eran – ett område där Finland återigen varit pionjär.

All denna historia finns bevarad på ett lite annorlunda ställe: Elisans telefonmuseum i Helsingfors. Här kan du se allt från koppartråd till klassiska NMT-telefoner och de första GSM-mobilerna.

Telefonmuseet är öppet endast en gång per år på Elisadagen, den 19 november, från kl. 12 till 18. (Rune-bergsgatan 43)

Bor du långt bort? Ingen fara – du kan också göra ett virtuellt besök på webben och kliva rakt in i tele-fo-nins saga.

Källa: elisa.fi/yhtiotieto/tietoa-elisasta/historia/puhelinmuseo/

Ensimmäinen kaupallinen GSM-puhelu soitettiin Suomessa – nyt tämän historian pääsee kokemaan virtuaalisesti

Suomi on monesti ollut maailman kärjessä puhelinteknologiassa. Jo vuonna 1877 Helsingissä avattiin ensimmäinen puhelinlinja – vain vuosi Bellin keksinnön jälkeen. Ja vuonna 1929 Helsingistä tuli maailman ensimmäinen automatisoitu kaupunki.

Mutta tästä kaikki vasta alkoi. Autoradiopuhelin (ARP) avattiin 1971, ja kymmenen vuotta myöhemmin Pohjoismainen matkapuhelinverkko NMT aloitti toimintansa. Keväällä 1987 esiteltiin ensimmäiset tasku-kokoiset NMT-900-puhelimet. Sitten tuli GSM.

Vuonna 1991 suomalainen Radiolinja avasi maailman ensimmäisen kaupallisen GSM-verkon – ja puhelimesta tuli jokaisen suomalaisen perusväline.

2000-luvulla lankapuhelinverkko on purettu lähes kokonaan. Matkapuhelin on nykyään ensisijainen viestintäväline, ja Suomi on ollut edelläkävijä myös 5G-verkon kaupallisessa käyttöönotossa. Kaikki tämä elävä historia on tallennettu Elisans Puhelinmuseoon Helsingissä. Museossa voi nähdä laitteita aina alkuvuosien koptalangoista klassisiin NMT-kännyköihin ja 1990-luvun GSM-harvinaisuuksiin.

Puhelinmuseolla on avoimet ovet vain kerran vuodessa Elisans päivänä 19. marraskuuta klo 12-18. (Rune-berginkatu 43)

Jos et pääse paikan päälle, voit tehdä virtuaalivierailun netissä ja astua sisään puhelimen ihmeelliseen maailmaan – ihan kotisohvalta käsin.

Lähde: elisa.fi/yhtiotieto/tietoa-elisasta/historia/puhelinmuseo/

From the first line to 5G – the little-known museum where Finland's phone history lives on

It started with a single line in 1877, only one year after Bell's invention. By 1929, Helsinki had become the first city in the world with an automated telephone exchange. Finland had already taken its



place as a global pioneer in telecommunications.

What followed was a series of world firsts. The autoradiopuhelin (ARP) mobile network opened in 1971. In 1981, the Nordic NMT standard arrived, and in the spring of 1987, the first truly pocket-sized NMT-900 handsets were introduced.

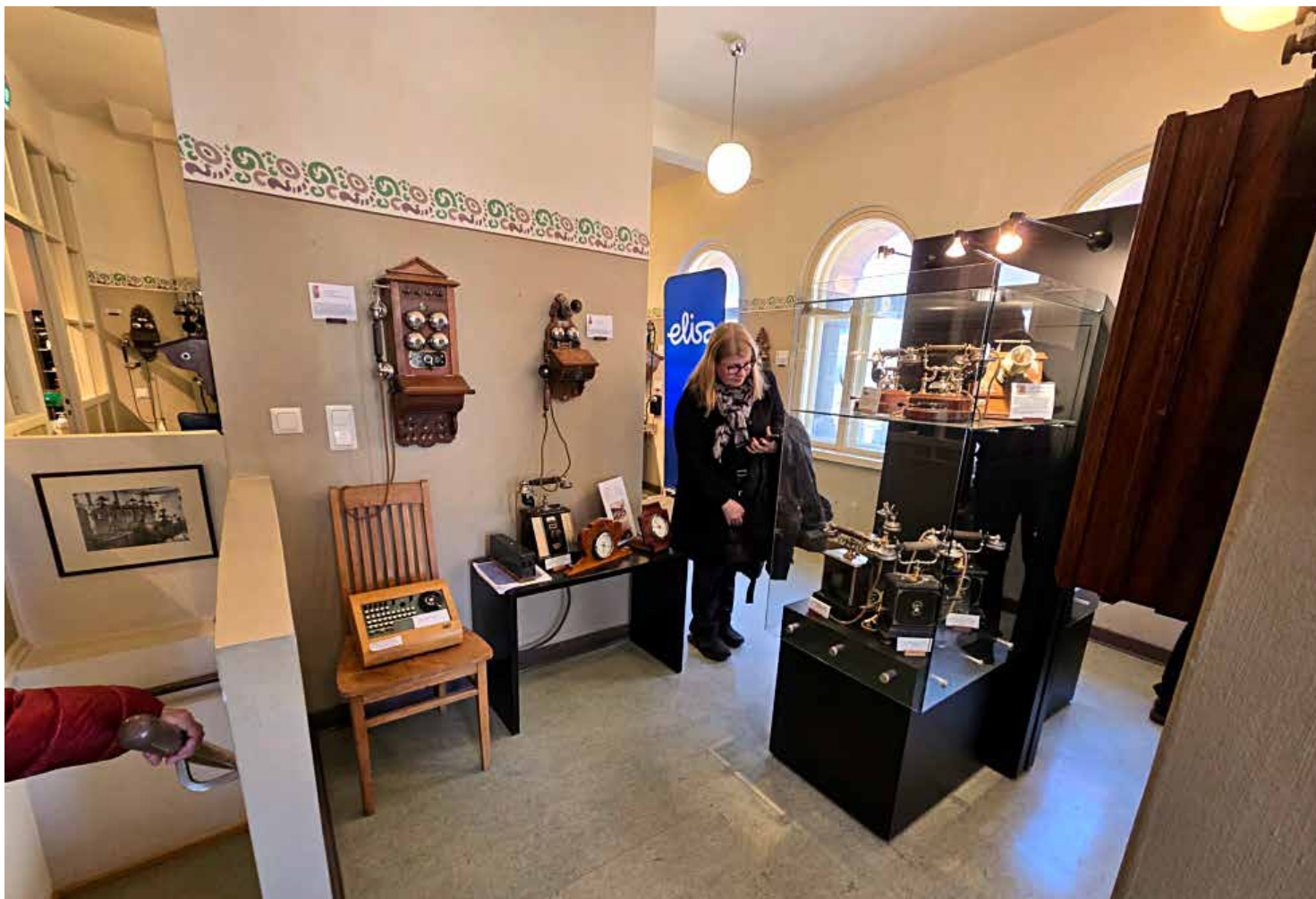
But the real revolution came in 1991, when the Finnish operator Radiolinja launched the world's first commercial GSM network. The mobile phone was no longer a luxury – it became a tool for everyone. By 1998, the number of mobile subscriptions had overtaken landlines. Today, the copper wire network has almost entirely been dismantled, and Finland remains a pioneer, now in the commercial rollout of 5G.

All of this history is preserved in a unique place: Elisa's Telephone Museum in Helsinki. From early switchboards to classic NMT bricks and iconic 1990s GSM phones, the collection tells the story of how a small Nordic nation helped shape the way the world connects.

The Telephone Museum is open only once a year on Elisa Day, 19 November, from 12 noon to 6 pm. (Rune-berginkatu 43)

Can't make it in person? No problem – a virtual tour lets you explore the exhibits online, offering a fascinating journey through more than a century of communication history.

Source: elisa.fi/yhtiotieto/tietoa-elisasta/historia/puhelinmuseo/







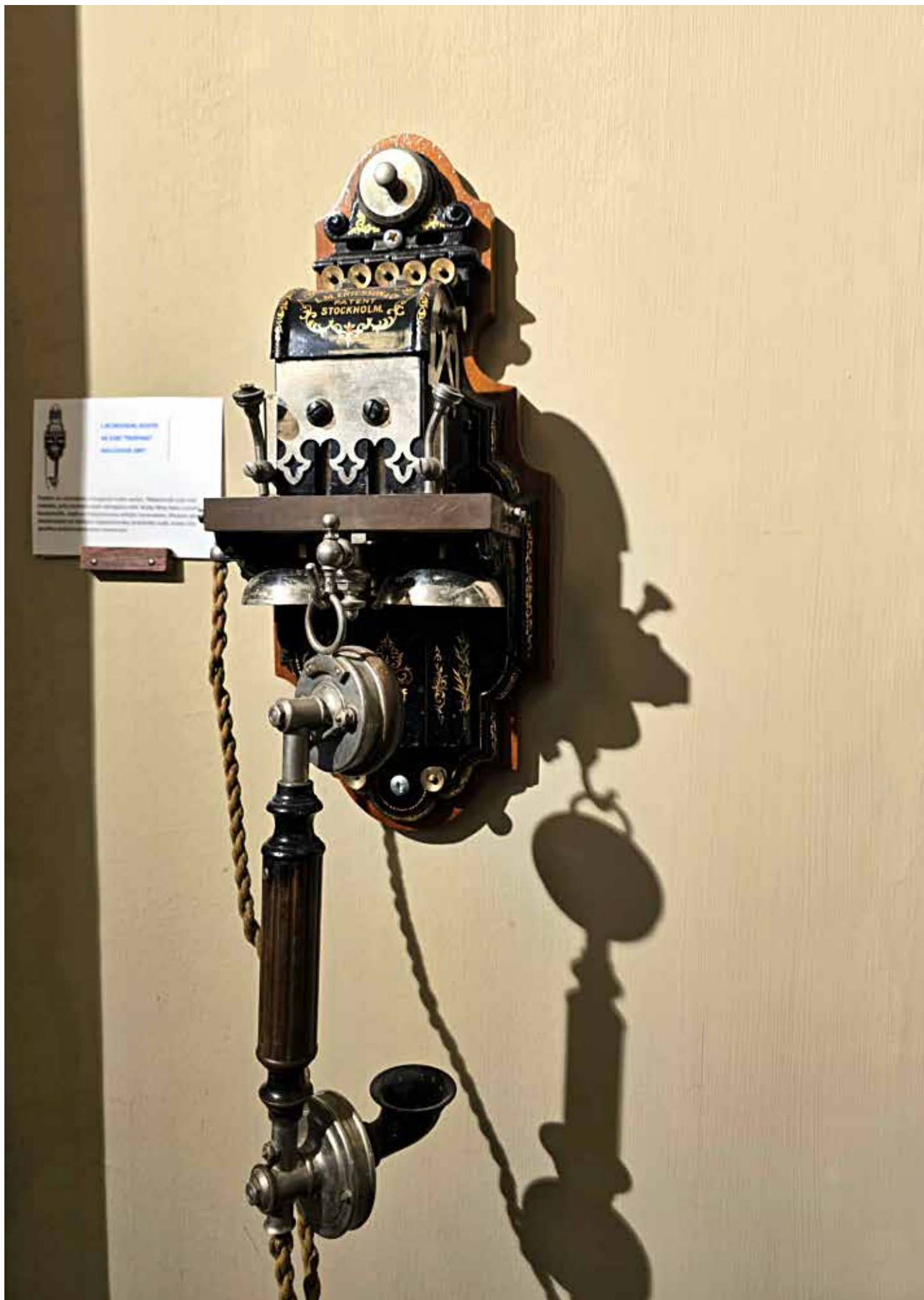


Der Apparat wird bedient durch Ziehen des Hakens.
Über die Klingel wird durch den Apparat selbst gesprochen,
wenn der Hörer abgehängt ist.

Der Telefonhörer besteht aus zwei Teilen, die durch einen
Haken verbunden sind. Der Hörer ist mit einem
Glockenmechanismus versehen, der durch Ziehen des
Hakens in die Klingel-Lage überführt wird.

Der Hörermechanismus ist durch die Klingel-Lage in die
Klingel-Lage überführt, in der er sich befindet. Die Klingel
ist durch die Klingel-Lage in die Klingel-Lage überführt
und die Klingel-Lage in die Klingel-Lage überführt.

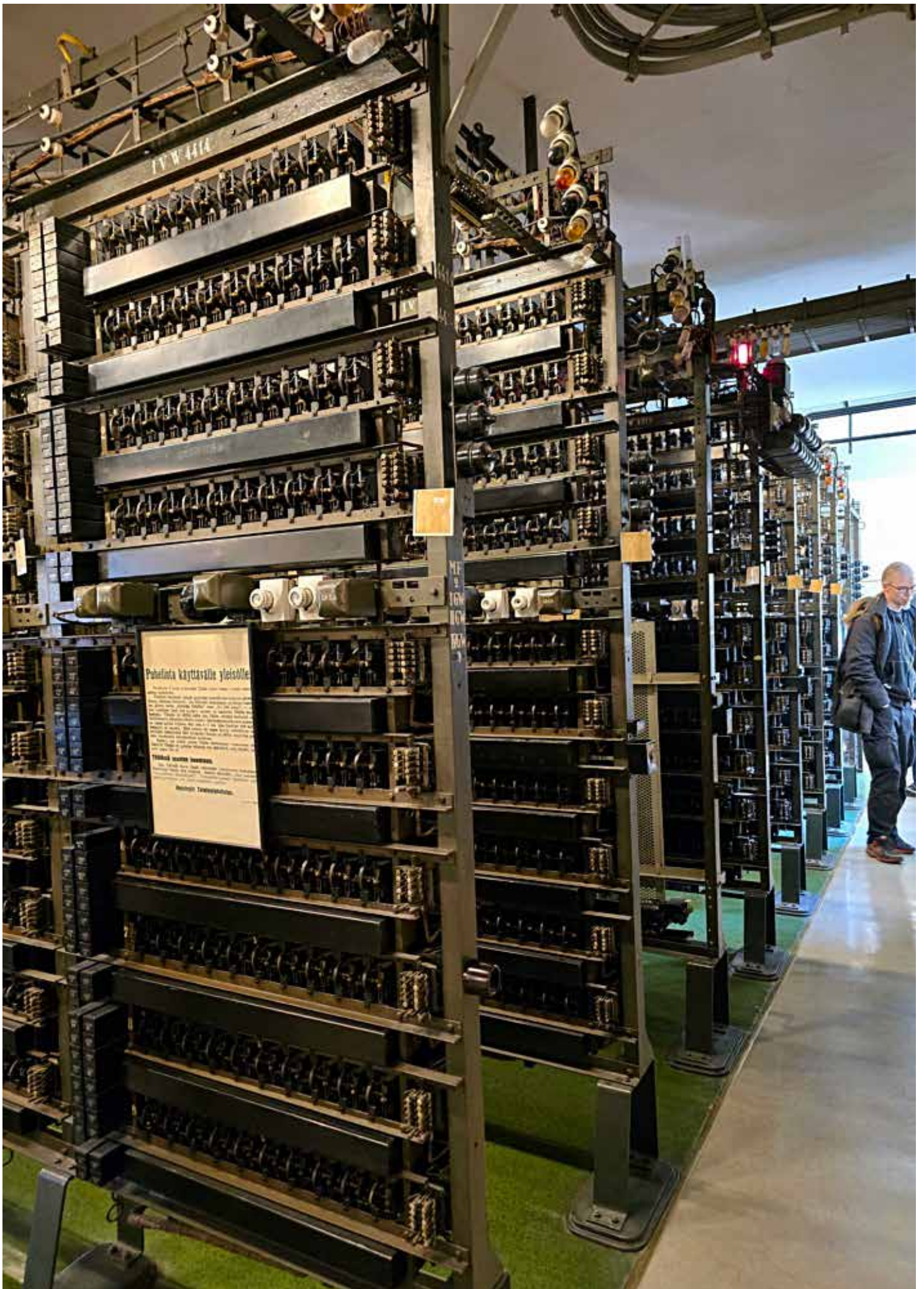
Der Apparat wird durch die Klingel-Lage in die Klingel-Lage
überführt, wenn die Klingel-Lage in die Klingel-Lage
überführt wird. Die Klingel-Lage ist durch die Klingel-Lage
überführt.

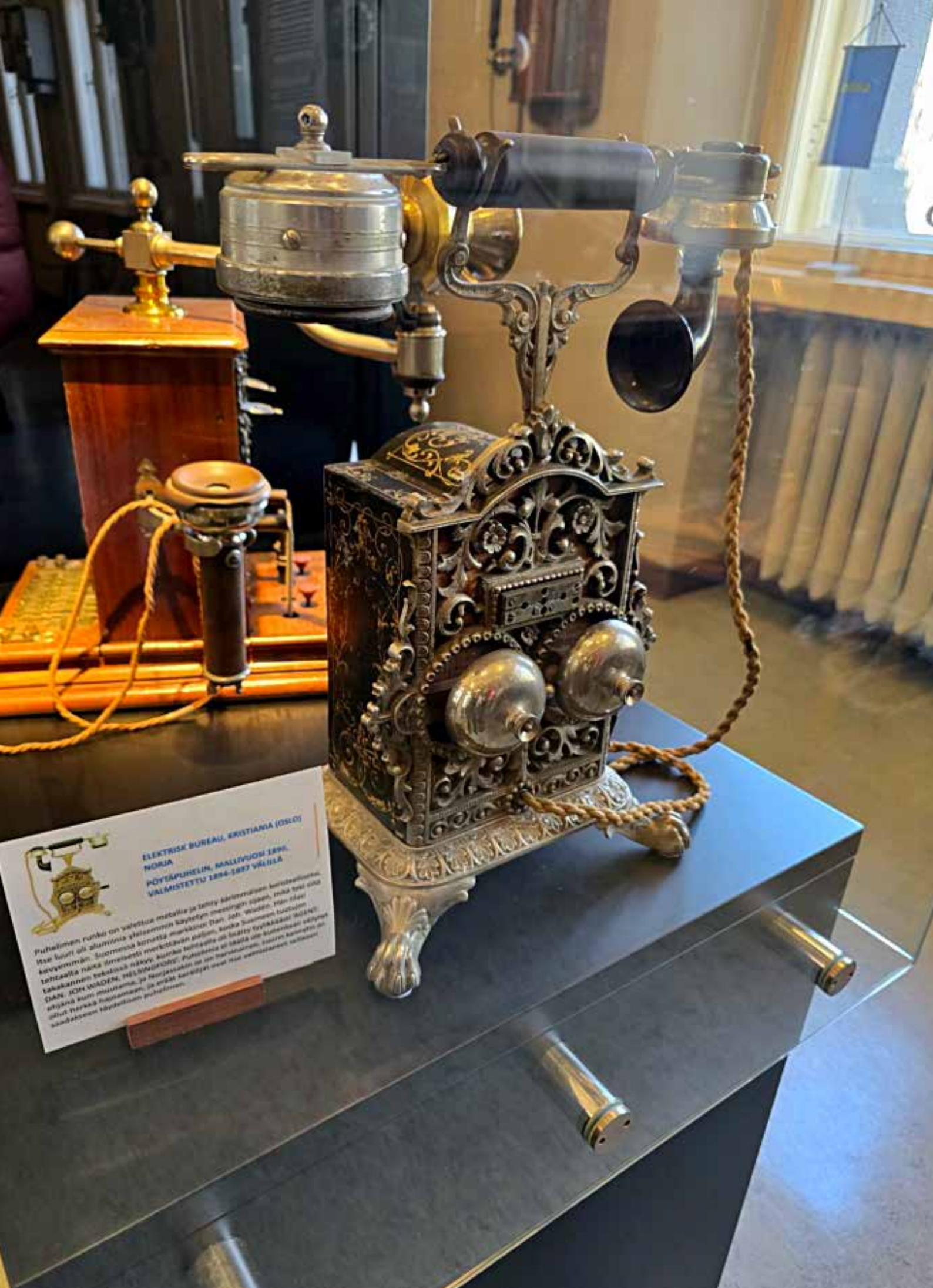












**ELEKTRISK BUREAU, KRISTIANIA (OSLO)
NORJA
PÖYTÄPUHELIN, MALLIVUOSI 1896.
VALMISTETTU 1884-1897 VÄLILLÄ**



Puhelimen runko on valettu metallia ja tehty kääntämällä kromattua
litse luuri oli aluksi yleisemmin käytetty messingsä, mikä teki siitä
kevyemmän. Suomessa merkittävän paikan, John Wadens, hän oli
tehtävällä näin ilmeisesti näkyvä, suurin tuottaja on tehty Yhdysvalloissa (Wadens)
Lakakannen tekijänä näkyvä, suurin tuottaja on tehty Yhdysvalloissa (Wadens)
DAN, JOHN WADEN, HELSINKI, Puhelinta on tehty osittain kromattua
sitten kromattua, ja niistä kromattua, ja niistä kromattua, ja niistä kromattua
saadakseen täydellisen puhelimen.